

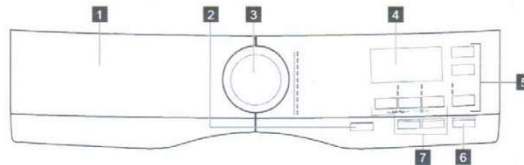
WASMACHINE

Controleer of de waterkraan open staat voor het gebruik.

SNELLE GEBRUIKERSHANDLEIDING

NL

-  Lees voordat u het apparaat inschakelt het hoofdstuk Veiligheidsinformatie in de gebruikershandleiding.
-  Verwijder alle transportbouten voordat u het apparaat inschakelt.
-  Raadpleeg voor meer informatie altijd de gebruikershandleiding.







- 1 Wasmiddellade
- 2 Aan-/uittoets
- 3 Programmaknop
- 4 Display
- 5 Toetsen Opties/Fase overslaan
- 6 Toets START/PAUZE
- 7 Toetsen Opties/Fase overslaan

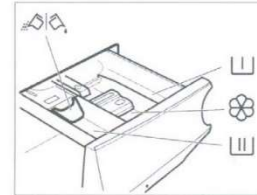
DE AAN/UITTOETS

De functie Aan/Uit schakelt het apparaat automatisch uit om stroomverbruik te stoppen:

- Indien u het apparaat ongeveer vijf minuten niet gebruikt en nog niet op de toets Start/Pauze heeft gedrukt. Alle instellingen worden geannuleerd. Druk op de Aan/Uit-toets om het apparaat weer in te schakelen.
- 5 minuten na afloop van het wasprogramma. Als het apparaat weer wordt ingeschakeld, toont het display het einde van de cyclus.

HET WASMIDDELDQSEERBAKJE

-  Het vak voor de voorwas- en weekfase en voor vlekkenverwijderaars.
-  Wasmiddelvakje voor wasfase.
-  Vakje voor vloeibare nabehandelingmiddelen.
-  Klep voor poeder (omhoog) of vloeibaar wasmiddel (omlaag).



AEG

PROGRAMMA'S

Programma	Temperatuurbereik	Type lading
Wasprogramma's		
Katoen	95 °C - Koud	Wit en bont katoen, normaal vervuild.
Synthetica	60 °C - Koud	Synthetica of gemengde stoffen, normaal vervuild.
Fijne Was	40 °C - Koud	Fijn wasgoed zoals acryl, viscose, polyester stoffen, normaal vervuild.
Wol/Zijde	40 °C - Koud	Machinewasbare wol, handwasbare wol en fijne was.
Stoomprogramma		
Stoom	-	Stoomprogramma voor katoen en synthetische stoffen.
Wasprogramma's		
Anti-Allergie	60 °C	Witte katoenen kleding. Dit programma helpt bij het verwijderen van ziektekiemen en bacteriën.
20 min. - 3 kg	40 °C - 30 °C	Katoen en synthetica, licht vervuild of slechts eenmaal gedragen.
Outdoor	40 °C - Koud	Moderne sportkleding, zoals kleding voor de sportschool, fietsen, hardlopen en soortgelijke items.
Jeans	60 °C - Koud	Jeans en pullovers, normaal vervuild.
Machine Clean	60 °C	Onderhoudscyclus voor het schoonmaken van de trommel.

WASMACHINE

START HET APPARAAT

DAGELIJKS GEBRUIK

1. Open de waterkraan en sluit de netstekker aan op het stopcontact.
2. Druk op de toets Aan/Uit om het apparaat in te schakelen.
3. Plaats het wasgoed stuk voor stuk in de trommel. Zorg ervoor dat er geen wasgoed tussen de deur klemt.
4. Sluit de deur en doe het wasmiddel en de nabehandelmiddelen in het juiste vakje van de lade.
5. Draai aan de programmaknop om een programma in te stellen. Het bijbehorende indicatielampje gaat branden.

Bijv. synthetisch programma op 40°C, 1200 tpm, 4 kg

6. Het display toont de maximale lading, de standaardtemperatuur, de maximale centrifugeersnelheid, de aanduidingen van wasfasen (indien beschikbaar) en de programmaduur. Druk om de temperatuur en/of de centrifugeersnelheid te wijzigen of de beschikbare opties toe te voegen op de bijbehorende knoppen.
7. Stel indien nodig de functie Startuiststel in. Houd de toets Startuiststel ingedrukt totdat het display de gewenste uitsteltijd toont.
8. Druk op de toets Start/Pauze om het programma te starten. De functie ProSense begint met het inschakelen van de lading. Als u de Startuiststel instelt, start het aftelproces van de wasmachine.

Tijdens het programma kan het apparaat de duur aanpassen, afhankelijk van de wateropname van de kleding.

9. Aan het einde van het programma stopt het apparaat automatisch. In het display blijven alle indicatielampjes van de wasfasen branden en toont het tijdgebied een vaste . De indicator van de toets Start/Pauze en het symbool van de deurvergrendeling gaan uit. De deur wordt ontgrendeld.

Raadpleeg paragraaf, Water wegpompen na het einde van de cyclus' in de gebruikershandleiding als u de optie Spoelstop of Extra stil heeft ingesteld.

10. Haal het wasgoed uit het apparaat. Zorg ervoor dat de trommel leeg is. Laat de deur en de wasmiddeldoseerlade iets openstaan om de vorming van schimmel en onaangename geuren te voorkomen.

11. Neem de stekker van het apparaat uit het stopcontact en draai de waterkraan dicht.

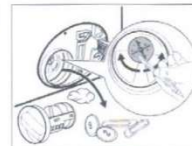
NA STARTEN PROGRAMMA

Indien het nodig is om een programma te onderbreken, drukt u op de toets Start/Pauze en wacht u tot de deur ontgrendelt. Druk nogmaals op de toets om het programma opnieuw te starten.

Indien het nodig is om een lopend programma te annuleren, drukt u op de Aan/Uit-toets om het apparaat te deactiveren. De selectie wordt geannuleerd.

ONDERHOUD EN REINIGING

- Reinig de filters in het apparaat regelmatig. Raadpleeg het hoofdstuk 'Onderhoud en reiniging' in de gebruikershandleiding.**



INTERACTIEF DISPLAY



	Indicatielampje maximale lading
MAX	Indicatielampje maximale lading, deze knippert bij teveel lading.
	Indicatielampje deurvergrendeling en indicatielampje kinderslot
	Indicatielampje startuiststel
	Dit gebied kan het volgende tonen: de programmaduur (e.g. 2:40), de uitsteltijd (e.g. 2h), het einde van de cyclus (), en de waarschuwingscode (e.g. E20)
Fase-indicatielampjes:	
	Wassen
	Spoelen
	Extra zacht.
	Centrifugeren
	Stoom
	OKO-MIX (indien beschikbaar)
	Indicatielampjes energiebesparing. verschijnt indien een katoenprogramma op 40°C of 60°C is geselecteerd
	Indicatielampje tijdsparing
	Indicatielampje centrifugesnelheid
	Indicatielampje Spoelstop en Extra stil
	Indicatielampjes voor temperatuur en koud wassen

DE LAADDETECTIE PROSENSE

Nadat het programma start en voordat het water wordt gevuld, schat het apparaat de hoeveelheid was binnen 30 seconden in. De indicatielampjes **kg** en knipperen. Na het inschatten van de lading wordt de programmaduur op basis daarvan aangepast op het display.

Indien de trommel overbeladen is, toont het display de maximale lading en knippert **MAX**. In dit geval kan het apparaat nog eens 30 seconden worden gepauzeerd en kunnen een aantal kledingstukken uit de trommel worden gehaald.

Indien de hoeveelheid was niet wordt gereduceerd, zal het apparaat het wasprogramma meteen starten, ondanks de overbelading (zie voor meer informatie de gebruikershandleiding).

ALARMCODES

Het display kan de alarmcodes tonen (raadpleeg de tabel 'Probleemoplossing' in de gebruikershandleiding):

- E10:** Het apparaat vult niet goed met water.
E20: Het apparaat pompt geen water weg.
E40: De deur is open of niet goed gesloten.
E50: De anti-overstromingsbeveiliging is ingeschakeld. Koppel het apparaat los en draai de waterkraan dicht. Neem contact op met het geautoriseerde servicecentrum.